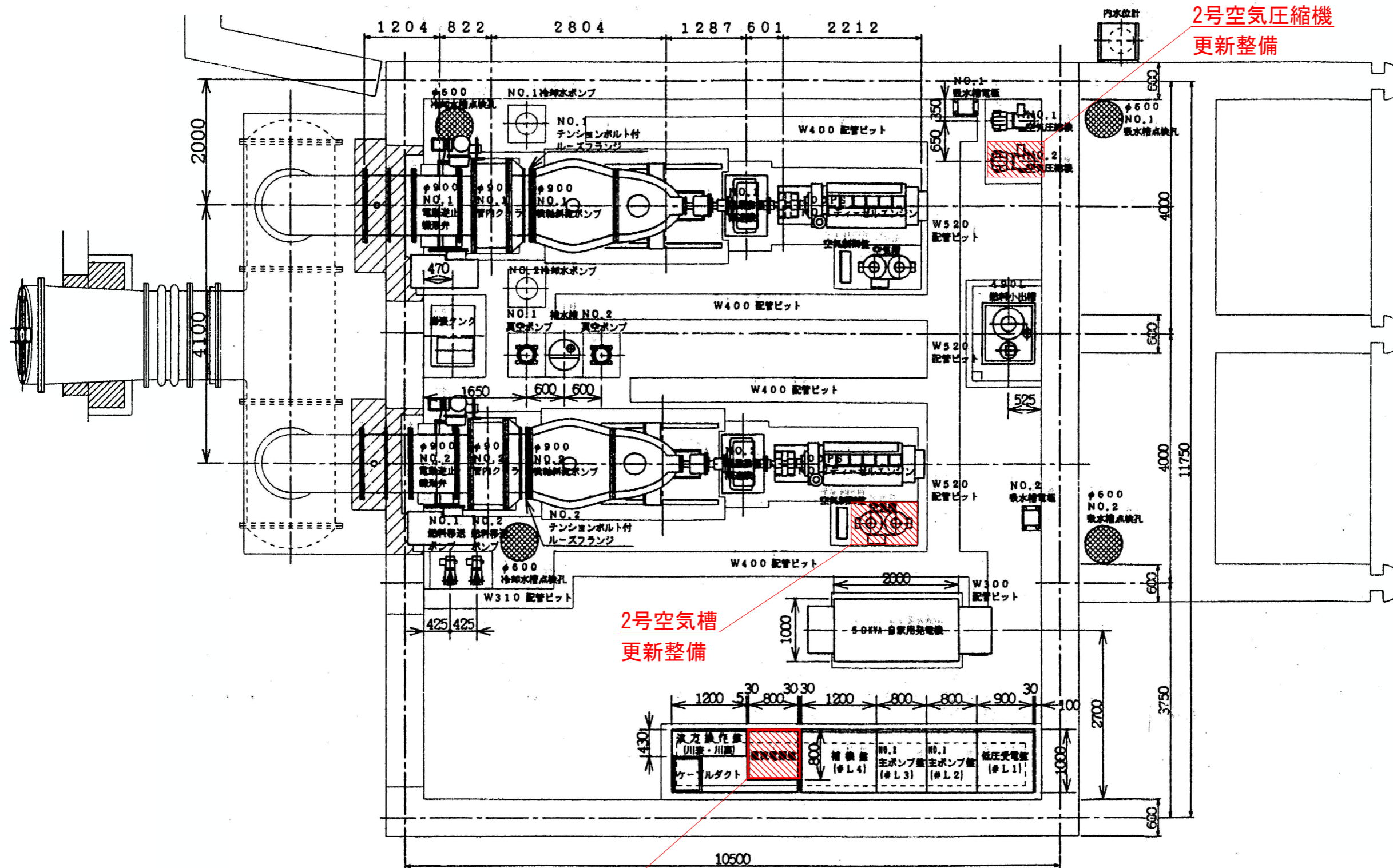


# 機場一般図



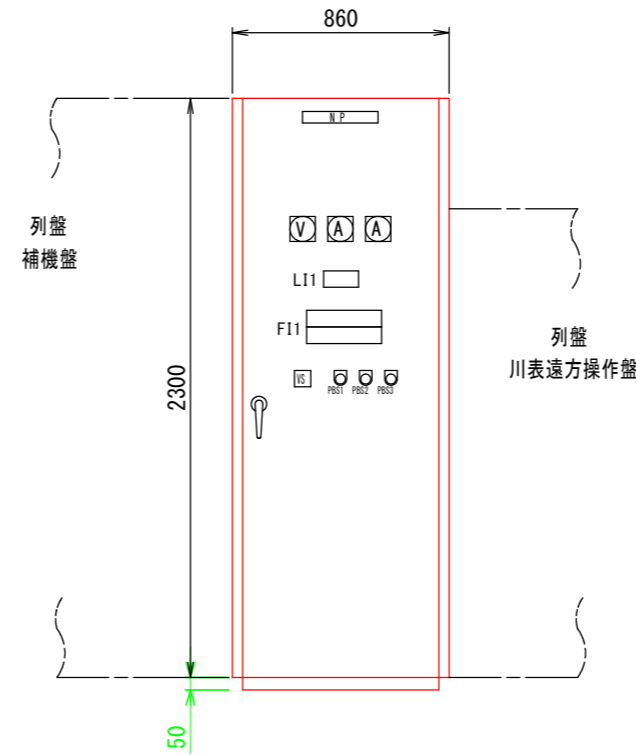
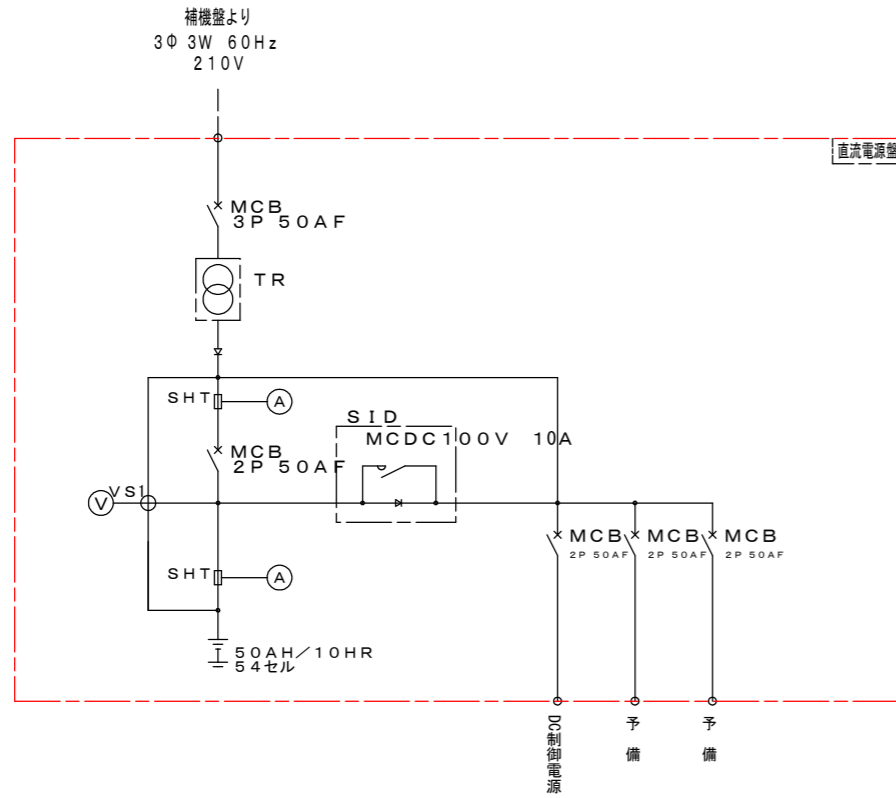
2号空気圧縮機  
更新整備

2号空気槽  
更新整備

直流電源盤  
更新整備

工事名	R7徳勝 ストマ本 恵美寿 排水機場補修工事 (組入手続保証)	
路線名等	恵美寿地区	
工事箇所	鳴門市里浦町	
図面名	機場一般図	
縮尺	図面番号	1
会社名		
事業者名	徳島県東部農林水産局 (徳島)	

# 直流電源盤 単線結線図・外形図



直流電源盤

凡例

□ : 更新機器を示す

L11

受電	整流器 運転
----	-----------

FI1

ブレーカ 断	ヒューズ 断	直流 過電圧	直流 不足電圧
蓄電池 温度上昇	直流通地 (-)	直流通地 (+)	(予備)

〔凡例〕

記号	内容
V	電圧計
A	電流計
VS	電圧計切替開閉器 (切-整流器-蓄電池-負荷)
PBS1	故障復帰
PBS2	ランプテスト
PBS3	警報停止

工事名	R7 徳勝 ストマネ 恵美寿 排水機場補修工事 (抱い手確保型)		
路線名等	恵美寿地区		
工事箇所	鳴門市里浦町		
図面名	直流電源盤 単線結線図・外形図		
縮尺	図面番号	2	
会社名			
事業者名	徳島県東部農林水産局 (徳島)		